

Филиал ПАО «Россети» - Кузбасское ПМЭС является предприятием, в эксплуатации которого находятся воздушные линии электропередачи и электрические подстанции (далее - энергообъекты) напряжением 220 кВ и 500 кВ, расположенные на территориях Томской и Кемеровской областей.

Энергообъекты 220-500 кВ являются системообразующими и имеют государственное значение, выступая основными источниками энергоснабжения промышленных предприятий, организаций и населения Томской и Кемеровской областей, в связи с чем, необходимо обеспечивать надежную и бесперебойную их работу. Одним из основных условий надежной работы является соблюдение правил производства работ и нахождения людей в охранных зонах энергообъектов, а также соблюдение правил пожарной безопасности в лесах и на территориях, прилегающих к энергообъектам.

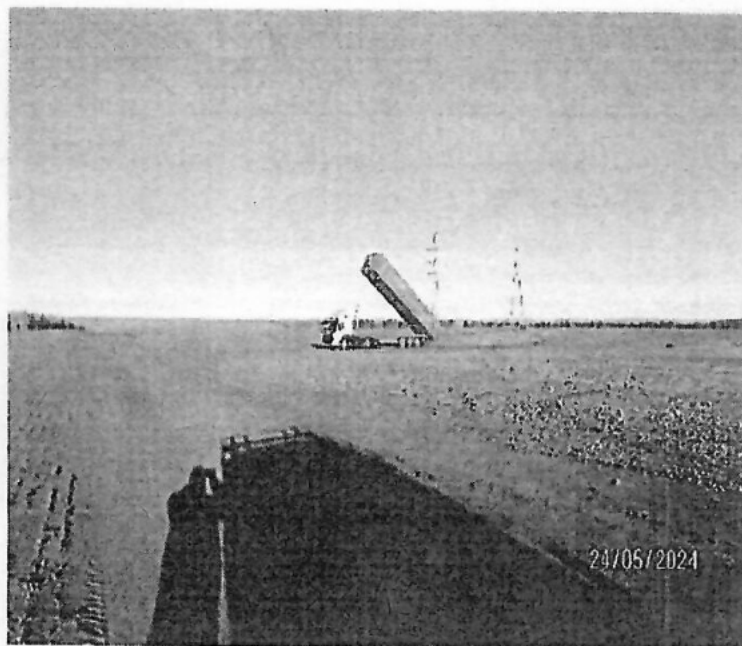
Несоблюдение и нарушение установленных правил приводит к аварийным отключениям, перебоям в электроснабжении, значительным финансовым затратам по восстановлению работы энергообъектов, и нередко человеческим жертвам.

Как показывает статистика, нарушения возникают вблизи населенных пунктов, при ведении гражданами и организациями каких-либо работ без письменного разрешения и согласования эксплуатирующей организации этих действий в установленных охранных зонах. Часто возникают случаи возникновения пожаров из-за поджогов сухой травы, пуска пала вблизи воздушных линий электропередачи и электрических подстанций, а также в результате неосторожного обращения граждан с огнем в лесных массивах, которые также могут нанести ущерб элементам и конструкциям энергообъектов. Так же большое число нарушений связано с движением транспорта и при перевозке негабаритных грузов, с фактами расстрела стеклянной изоляции энергообъектов из огнестрельного оружия, вандализмом или хищением элементов энергообъектов для сдачи в пункты приема металлолома или использования в хозяйственных целях.

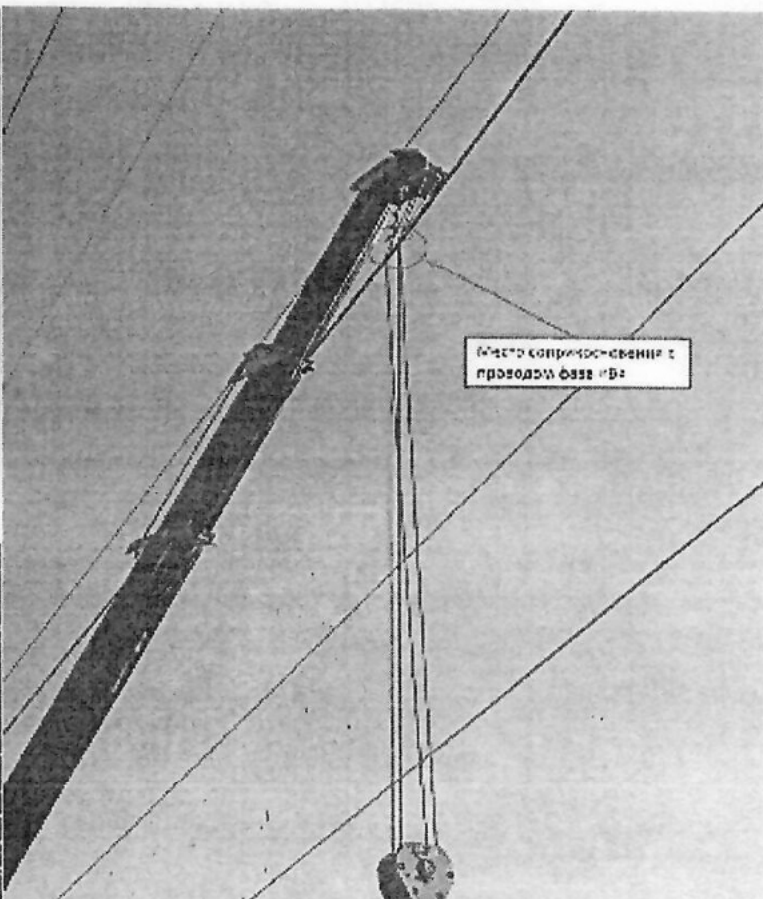
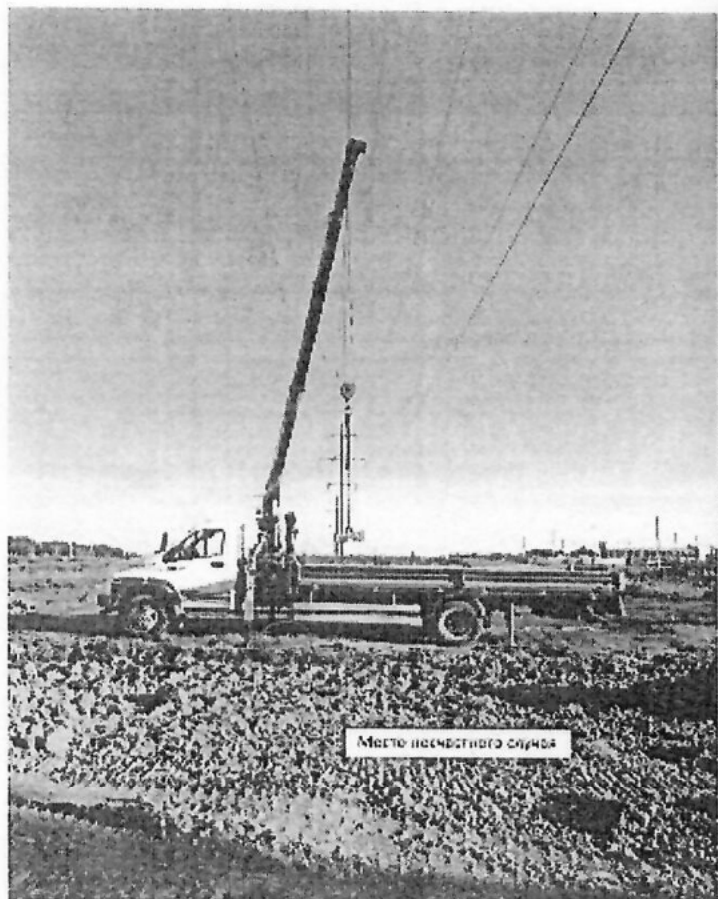
В современных условиях любое действие, связанное с нарушением требований «Правил установления охранных зон объектов электросетевого хозяйства и особых условий использования земельных участков, расположенных в границах таких зон» (утверждены постановлением Правительства РФ от 24.02.2009 №160) и «Правил пожарной безопасности в лесах РФ» (утверждены постановлением Правительства РФ от 07.10.2020 №1614) (далее – Правила), может привести к серьезным системным авариям и ограничению электроснабжения потребителей на территории Томской и Кемеровской областей и соседних регионов.

Обнаружить нарушителей в момент совершения противозаконных действий обслуживающим персоналом сложно и не всегда возможно. В связи с этим установление и привлечение нарушителей к ответственности за нанесенный ущерб собственными силами, без содействия администрации районов, правоохранительных органов и общественных организаций не представляется возможным.

Несчастный случай при проведении погрузо-разгрузочных работ отходов семян подсолнечника в охранной зоне ВЛ-110 кВ автомобилем «Вольво» непосредственно под проводами ВЛ, находящимися под напряжением. Водитель получил смертельную электротравму.



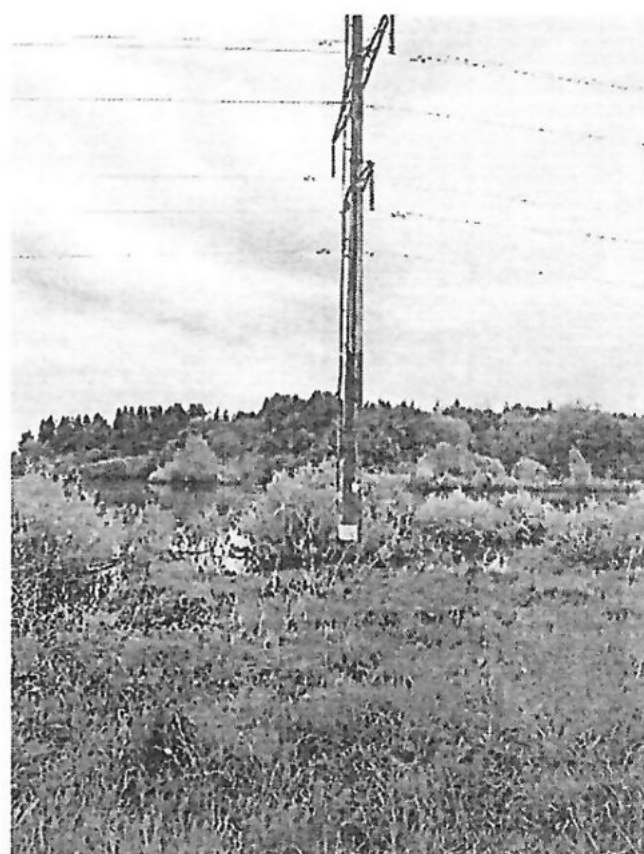
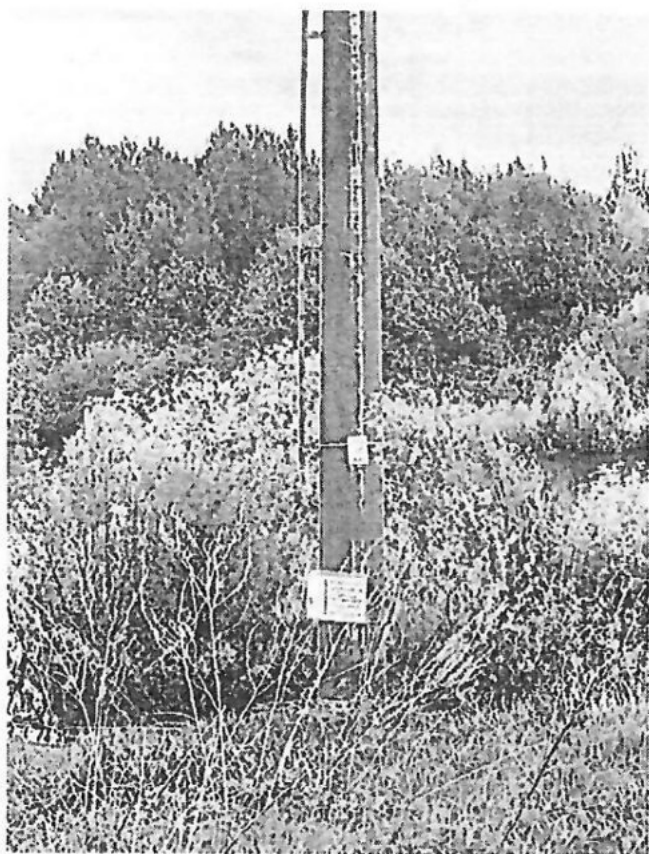
Несчастный случай при производстве несанкционированных работ в охранной зоне ВЛ-110 кВ с применением крана-манипулятора. Водитель получил тяжелую электротравму.



Несчастный случай при перекрытии на удилице в охранной зоне ВЛ-110 кВ
Рыбак получил смертельную электротравму.



Удочка со следами воздействия электрической дуги



Знаки безопасности «Ловля рыбы смертельно опасна!» на опорах ВЛ на месте НС